

FLANGES

- **WELDING NECK FLANGES**

DIN 2631/2632/2633/2634/2635

- **SLIP ON PLATE FLANGE**

DIN 2501/2502/2503/2543/2573/2576

- **LOOSE FLANGE**

DIN 2642

- **THREADED FLANGE**

DIN 2665/2566

- **BLIND FLANGES**

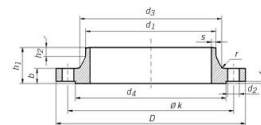
DIN 2527



All products backed by Metleader warranty

WELDING NECK FLANGES

DIN 2631 PN6

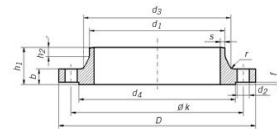


unit:mm

Pipe			Flange				Neck				Raised face		Screws			Weight of a flange (7,85 Kg/dm ³)
Rated	d1		D	b	k	h1	d3	s	r	h2	d4	f	NO.	Thread	d2	Kg
Diameter	ISO Series 1	DIN Series 2														
15	-	20	80	12	55	30	28	2	4	6	40	2	4	M 10	11	0,392
	21,3	-					30									
20	-	25	90	14	65	32	35	2,3	4	6	50	2	4	M 10	11	0,592
	26,9	-					38									
25	-	30	100	14	75	35	40	2,6	4	6	60	2	4	M 10	11	0,747
	33,7	-					42									
32	-	38	120	14	90	35	50	2,6	6	6	70	2	4	M 12	14	1,05
	42,4	-					55									
40	-	44,5	130	14	100	38	58	2,6	6	7	80	3	4	M 12	14	1,18
	48,3	-					62									
50	-	57	140	14	110	38	70	2,9	6	8	90	3	4	M 12	14	1,34
	60,3	-					74									
65	76,1	-	160	14	130	38	88	2,9	6	9	110	3	4	M 12	14	1,67
80	88,9	-	190	16	150	42	102	3,2	8	10	128	3	4	M 16	18	2,71
100	-	108	210	16	170	45	122	3,6	8	10	148	3	4	M 16	18	3,24
	114,3	-					130									
125	-	133	240	18	200	48	148	4	8	10	178	3	8	M 16	18	4,49
	139,7	-					155									
150	-	159	265	18	225	48	172	4,5	10	12	202	3	8	M 16	18	5,15
	168,3	-					184									
200	219,1	-	320	20	280	55	236	5,9	10	15	258	3	8	M 16	18	7,78
250	-	267	375	22	335	60	282	6,3	12	15	312	3	12	M 16	18	10,8
	273	-					290									
300	323,9	-	440	22	395	62	342	7,1	15	15	365	4	12	M 20	22	14
350	355,6	-	490	22	445	62	385	7,1	12	15	415	4	12	M 20	22	18,5
	-	368														16,7
400	406,4	-	540	22	495	65	438	7,1	12	15	465	4	16	M 20	22	21,2
	-	419														19
500	508	-	645	24	600	68	538	7,1	12	15	570	4	20	M 20	22	28,6
600	610	-	755	24	705	70	640	7,1	12	16	670	5	20	M 24	26	31,5
700	711	-	860	24	810	70	740	7,1	12	16	775	5	24	M 24	26	37,4
800	813	-	975	24	920	70	842	7,1	12	16	880	5	24	M 27	30	46,1
900	914	-	1075	26	1020	70	942	7,1	12	16	980	5	24	M 27	30	55,6
1000	1016	-	1175	26	1120	70	1045	7,1	16	16	1080	5	28	M 27	30	61,9
1200	1220	-	1405	28	1340	90	1248	8	16	20	1295	5	32	M 30	33	100
1400	1420	-	1630	32	1560	90	1452	8	16	20	1510	5	36	M 33	36	149
1600	1620	-	1830	34	1760	90	1655	9	16	20	1710	5	40	M 33	36	180
1800	1820	-	2045	36	1970	100	1855	10	16	20	1920	5	44	M 36	39	225
2000	2020	-	2265	38	2180	110	2058	11	16	25	2125	5	48	M 39	42	295
2200	2220	-	2475	42	2390	115	2260	12	18	25	2335	6	52	M 39	42	361
2400	2420	-	2685	44	2600	125	2462	13	18	25	2545	6	56	M 39	42	415
2600	2620	-	2905	46	2810	130	2665	14	18	25	2750	6	60	M 45	48	530
2800	2820	-	3115	48	3020	135	2865	15	18	30	2960	6	64	M 45	48	643
3000	3020	-	3315	50	3220	140	3068	16	18	30	3160	6	68	M 45	48	777
3200	3220	-	3525	54	3430	150	3272	16	20	30	3370	6	72	M 45	48	851
3400	3420	-	3735	56	3640	160	2475	18	20	35	3580	6	76	M 45	48	993
3600	3620	-	3970	60	3860	165	3678	18	20	35	3790	6	80	M 52	56	1001

WELDING NECK FLANGES

DIN 2632 PN10

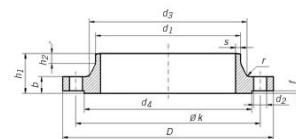


unit:mm

Pipe		Flange				Neck				Raised face		Screws			Weight of a flange (7,85 Kg/dm ³)
Rated	d1	D	b	k	h1	d3	s	r	h2	d4	f	Number	Thread	d2	Kg
Diameter	ISO Series 1	DIN Series 2													
21,3	20	95	14	65	35	30	2	4	6	45	2	4	M 12	14	0,648
	-					32									
20	-	25	105	16	75	38	2,3	4	6	58	2	4	M 12	14	0,952
	26,9	-				40									
25	-	30	115	16	85	38	2,6	4	6	68	2	4	M 12	14	1,14
	33,7	-				45									
32	-	38	140	16	100	40	2,6	6	6	78	2	4	M 16	18	1,69
	42,4	-				52									
40	-	44,5	150	16	110	42	2,6	6	7	88	3	4	M 16	18	1,86
	48,3	-				60									
50	-	57	165	18	125	45	2,9	6	8	102	3	4	M 16	18	2,53
	60,3	-				72									
65	76,1	-	185	18	145	45	2,9	6	10	122	3	4	M 16	18	3,06
80	88,9	-	200	20	160	50	3,2	8	10	138	3	8	M 16	18	3,7
100	-	108	220	20	180	52	3,6	8	12	158	3	8	M 16	18	4,62
	114,3	-				125									
125	-	133	250	22	210	55	4	8	12	188	3	8	M 16	18	6,3
	139,7	-				150									
150	-	159	285	22	240	55	4,5	10	12	212	3	8	M 20	22	7,75
	168,3	-				175									
200	219,1	-	340	24	295	62	5,9	10	16	268	3	8	M 20	22	11,3
250	-	267	395	26	350	68	6,3	12	16	320	3	12	M 20	22	14,7
	273	-				285									
300	323,9	-	445	26	400	68	7,1	12	16	370	4	12	M 20	22	17,4
350	355,6	-	505	26	460	68	7,1	12	16	430	4	16	M 20	22	23,6
	-	368				385									21,6
400	406,4	-	565	26	515	72	7,1	12	16	482	4	16	M 24	26	28,6
	-	419				440									26,2
450	457	-	615	28	565	72	7,1	12	16	532	4	20	M 24	26	31,5
500	508	-	670	28	620	75	7,1	12	16	585	4	20	M 24	26	38,1
600	610	-	780	28	725	80	7,1	12	18	685	5	20	M 27	30	44,6
700	711	-	895	30	840	80	8	12	18	800	5	24	M 27	30	62,4
800	813	-	1015	32	950	90	8	12	18	905	5	24	M 30	33	84,1
900	914	-	1115	34	1050	95	10	12	20	1005	5	28	M 30	33	98,5
1000	1016	-	1230	34	1160	95	10	16	20	1110	5	28	M 33	36	115
1200	1220	-	1455	38	1380	115	11	16	25	1330	5	32	M 36	39	182
1400	1420	-	1675	42	1590	120	12	16	25	1535	5	36	M 39	42	248
1600	1620	-	1915	46	1820	130	14	16	25	1760	5	40	M 45	48	347
1800	1820	-	2115	50	2020	140	15	16	30	1960	5	44	M 45	48	430
2000	2020	-	2325	54	2230	150	16	16	30	2170	5	48	M 45	48	539
2200	2220	-	2550	58	2440	160	18	18	35	2370	6	52	M 52	56	658
2400	2420	-	2760	62	2650	170	20	18	35	2570	6	56	M 52	56	825
2600	2620	-	2960	66	2850	180	22	18	40	2780	6	60	M 52	56	979
2800	2820	-	3180	70	3070	190	22	18	40	3000	6	64	M 52	56	1156
3000	3020	-	3405	75	3290	200	24	18	45	3210	6	68	M 56	62	1402

WELDING NECK FLANGES

DIN 2633 PN16

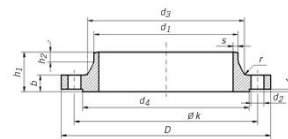


unit:mm

Pipe			Flange				Neck				Raised face		Screws			Weight of a flange
Rated	d1		D	b	k	h1	d3	s	r	h2	d4	f	Number	Thread	d2	(7,85 Kg/dm ³)
Diameter	ISO Series 1	DIN Series 2														Kg
15	-	20	95	14	65	35	30	2	4	6	45	2	4	M 12	14	0,648
	21,3	-					32									
20	-	25	105	16	75	38	38	2,3	4	6	58	2	4	M 12	14	0,952
	26,9	-					40									
25	-	30	115	16	85	38	42	2,6	4	6	68	2	4	M 12	14	1,14
	33,7	-					45									
32	-	38	140	16	100	40	52	2,6	6	6	78	2	4	M 16	18	1,69
	42,4	-					56									
40	-	44,5	150	16	110	42	60	2,6	6	7	88	3	4	M 16	18	1,86
	48,3	-					64									
50	-	57	165	18	125	45	72	2,9	6	8	102	3	4	M 16	18	2,53
	60,3	-					75									
65	76,1	-	185	18	145	45	90	2,9	6	10	122	3	4	M 16	18	3,06
80	88,9	-	200	20	160	50	105	3,2	8	10	138	3	8	M 16	18	3,7
100	-	108	220	20	180	52	125	3,6	8	12	158	3	8	M 16	18	4,62
	114,3	-					131									
125	-	133	250	22	210	55	150	4	8	12	188	3	8	M 16	18	6,3
	139,7	-					156									
150	-	159	285	22	240	55	175	4,5	10	12	212	3	8	M 20	22	7,75
	168,3	-					184									
175	193,7	-	315	24	270	60	210	5,4	10	12	242	3	8	M 20	22	9,85
200	219,1	-	340	24	295	62	235	5,9	10	16	268	3	12	M 20	22	11
250	-	267	405	26	355	70	285	6,3	12	16	320	3	12	M 24	26	15,6
	273	-					292									
300	323,9	-	460	28	410	78	344	7,1	12	16	378	4	12	M 24	26	22
350	355,6	-	520	30	470	82	390	8	12	16	438	4	16	M 24	26	31,2
	-	368														28,8
400	406,4	-	580	32	525	85	445	8	12	16	490	4	16	M 27	30	39,3
	-	419														36,3
450	457	-	640	34	585	85	490	8	12	16	550	4	20	M 27	30	44,3
500	508	-	715	34	650	90	548	8	12	16	610	4	20	M 30	33	61
600	610	-	840	36	770	95	652	8,8	12	18	725	5	20	M 33	36	75,4
700	711	-	910	36	840	100	755	8,8	12	18	795	5	24	M 33	36	77
800	813	-	1025	38	950	105	855	10	12	20	900	5	24	M 36	39	101
900	914	-	1125	40	1050	110	955	10	12	20	1000	5	28	M 36	39	122
1000	1016	-	1255	42	1170	120	1058	10	16	22	1115	5	28	M 39	42	162
1200	1220	-	1485	48	1390	130	1262	13	16	30	1330	5	32	M 45	48	243
1400	1420	-	1685	52	1590	145	1465	14	16	30	1530	5	36	M 45	48	323
1600	1620	-	1930	58	1820	160	1668	16	16	35	1750	5	40	M 52	56	479
1800	1820	-	2130	62	2020	170	1870	17,5	16	35	1950	5	44	M 52	56	599
2000	2020	-	2345	66	2230	180	2072	20	16	40	2150	5	48	M 56	62	719

WELDING NECK FLANGES

DIN 2634 PN25

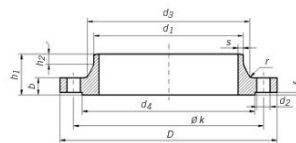


unit:mm

Pipe			Flange				Neck				Raised face		Screws			Weight of a flange (7,85 Kg/dm ³)
Rated	d1		D	b	k	h1	d3	s	r	h2	d4	f	Number	Thread	d2	Kg
Diameter	ISO Series 1	DIN Series 2														
15	-	20	95	16	65	38	30	2	4	6	45	2	4	M 12	14	0,746
	21,3	-					32									
20	-	25	105	18	75	40	38	2,3	4	6	58	2	4	M 12	14	1,06
	26,9	-					40									
25	-	30	115	18	85	40	42	2,6	4	6	68	2	4	M 12	14	1,29
	33,7	-					45									
32	-	38	140	18	100	42	52	2,6	6	6	78	2	4	M 16	18	1,88
	42,4	-					56									
40	-	44,5	150	18	110	45	60	2,6	6	7	88	3	4	M 16	18	2,33
	48,3	-					64									
50	-	57	165	20	125	48	72	2,9	6	8	102	3	4	M 16	18	2,82
	60,3	-					75									
65	76,1	-	185	22	145	52	90	2,9	6	10	122	3	8	M 16	18	3,74
80	88,9	-	200	24	160	58	105	3,2	8	12	138	3	8	M 16	18	4,75
100	-	108	235	24	190	65	128	3,6	8	12	162	3	8	M 20	22	6,52
	114,3	-					134									
125	-	133	270	26	220	68	155	4	8	12	188	3	8	M 24	26	9,07
	139,7	-					162									
150	-	159	300	28	250	75	182	4,5	10	12	218	3	8	M 24	26	11,8
	168,3	-					192									
-175	193,7	-	350	28	280	75	218	5,6	10	15	248	3	12	M 24	26	13,4
200	219,1	-	360	30	310	80	244	6,3	10	16	278	3	12	M 24	26	17
250	-	267	425	32	370	88	292	7,1	12	18	335	3	12	M 27	30	24,4
	273	-					298									
300	323,9	-	485	34	430	92	352	8	12	18	395	4	16	M 27	30	31,2
350	355,6	-	555	38	490	100	398	8	12	20	450	4	16	M 30	33	47,2
	-	368														44,32
400	406,4	-	620	40	550	110	452	8,8	12	20	505	4	16	M 33	36	61,7
	-	419														57,9
450	457	-	670	42	600	110	500	8,8	12	20	550	4	20	M 33	36	71,9
500	508	-	730	44	660	125	558	10	12	20	615	4	20	M 33	36	89,6
600	610	-	845	46	770	125	660	11	12	20	720	5	20	M 36	39	104
700	711	-	960	46	875	125	760	13	20	24	820	5	24	M 39	42	136
800	813	-	1085	50	990	135	865	14	22	24	930	5	24	M 45	48	186
900	914	-	1185	54	1090	145	968	16	24	28	1030	5	28	M 45	48	236
1000	1016	-	1320	58	1210	155	1070	18	24	28	1140	5	28	M 52	56	307

WELDING NECK FLANGES

DIN 2635 PN40

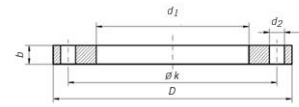


unit:mm

Pipe			Flange				Neck				Raised face		Screws			Weight of a flange
Rated			d1				d3	s	r	h2	d4	f	Number	Thread	d2	(7,85 Kg/dm ³)
Diameter	ISO Series 1	DIN Series 2	D	b	k	h1										Kg
-	20	95	16	65	38	30	2	4	6	45	2	4	4	M 12	0,746	0,746
21,3	-					32										
20	-	25	105	18	75	40	2,3	4	6	58	2	4	M 12	14	1,06	
	26,9	-				40										
25	-	30	115	18	85	40	2,6	4	6	68	2	4	M 12	14	1,29	
	33,7	-				45										
32	-	38	140	18	100	42	2,6	6	6	78	2	4	M 16	18	1,88	
	42,4	-				52										
40	-	44,5	150	18	110	45	2,6	6	7	88	3	4	M 16	18	2,33	
	48,3	-				60										
50	-	57	165	20	125	48	2,9	6	8	102	3	4	M 16	18	2,82	
	60,3	-				72										
65	76,1	-	185	22	145	52	90	2,9	6	10	122	3	8	M 16	18	3,74
80	88,9	-	200	24	160	58	105	3,2	8	12	138	3	8	M 16	18	4,75
100	-	108	235	24	190	65	3,6	8	12	162	3	8	M 20	22	6,52	
	114,3	-				128										
125	-	133	270	26	220	68	4	8	12	188	3	8	M 24	26	9,07	
	139,7	-				155										
150	-	159	300	28	250	75	4,5	10	12	218	3	8	M 24	26	11,8	
	168,3	-				182										
175	193,7	-	350	32	295	82	218	5,6	10	15	260	3	12	M 27	30	18,2
200	219,1	-	375	34	320	88	244	6,3	10	16	285	3	12	M 27	30	21,5
250	-	267	450	38	385	105	7,1	12	18	345	3	12	M 30	33	34,9	
	273	-				298										
300	323,9	-	515	42	450	115	362	8	12	18	410	4	16	M 30	33	49,7
350	355,6	-	580	46	510	125	408	8,8	12	20	465	4	16	M 33	36	68,1
	-	368														
400	406,4	-	660	50	585	135	462	11	12	20	535	4	16	M 36	39	96,5
	-	419														
450	457	-	685	50	610	135	500	12,5	12	20	560	4	20	M 36	39	99,7
500	508	-	755	52	670	140	562	14,2	12	20	615	4	20	M 39	42	117

SLIP ON PLATE FLANGE

DIN 2501 PN10

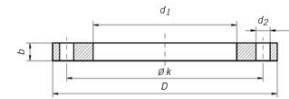


unit:mm

Nominal Pipe Size	Diameter of Pipe	Flange Dia	Flange I.D	Thk of Flanges	Dia of Bolt Circle	No. of Holes	Dia of Bolt Holes	Weight	
								PLATE	BLIND
DN		D	D5	B	K		D2	KG	KG
15	21.3	95	22	14	65	4	14	0.67	0.71
20	26.9	105	27.6	16	75	4	14	0.93	1.01
25	33.7	115	34.4	16	85	4	14	1.11	1.23
32	42.4	140	43.1	16	100	4	18	1.62	1.81
40	48.3	150	49	16	110	4	18	1.85	2.09
50	60.3	165	61.1	18	125	4	18	2.46	2.88
65	76.1	185	77.1	18	145	4	18	2.99	3.65
80	88.9	200	90.3	20	160	8	18	3.61	4.61
100	114.3	220	115.9	20	180	8	18	3.99	5.65
125	139.7	250	141.6	22	210	8	18	5.41	8.13
150	168.3	285	170.5	22	240	8	22	6.55	10.44
175	193.7	315	196.1	24	270	8	22	8.42	-
200	219.1	340	221.8	24	295	12	22	8.97	16.48
250	273	405	276.2	26	355	12	26	12.76	23.99
300	323.9	460	327.6	28	410	12	26	16.6	30.73
350	355.6	520	359.7	30	470	16	26	24.08	42.56
400	406.4	580	411	32	525	16	30	30.2	60.68
450	457	640	462.3	38	585	20	30	41.67	71.74
500	508	715	513.6	38	650	20	33	52.87	96.4
600	610	840	616.5	42	770	20	36	77.58	145.6
700	711	910	716	44	840	24	36	77.13	-
800	813	1025	818	50	950	24	39	106.35	-
900	914	1125	920	54	1050	28	39	125.39	-
1000	1016	1255	1022	60	1170	28	42	177.99	-

SLIP ON PLATE FLANGE

DIN 2502 PN16

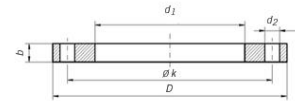


unit:mm

Nominal Pipe Size	Diameter of Pipe	Flange Dia	Flange I.D	Thk of Flanges	Dia of Bolt Circle	No. of Holes	Dia of Bolt Holes	Weight
DN		D	D5	B	K		D2	KG
10	17.2	90	17.7	14	60	4	14	0.6
15	21.3	95	22	14	65	4	14	0.67
20	26.9	105	27.6	16	75	4	14	0.94
25	33.7	115	34.4	16	85	4	14	1.11
32	42.4	140	43.1	16	100	4	18	1.62
40	48.3	150	49	16	110	4	18	1.85
50	60.3	165	61.1	18	125	4	18	2.46
65	76.1	185	77.1	18	145	4	18	2.99
80	88.9	200	90.3	20	160	8	18	3.61
100	114.3	220	115.9	20	180	8	18	3.99
125	139.7	250	141.6	22	210	8	18	5.41
150	168.3	285	170.5	22	240	8	22	6.55
175	193.7	315	196.1	24	270	8	22	8.42
200	219.1	340	221.8	24	295	12	22	8.97
250	273	405	276.2	26	355	12	26	12.76
300	323.9	460	327.6	28	410	12	26	16.6
350	355.6	520	359.7	30	470	16	26	24.08
400	406.4	580	411	32	525	16	30	30.2
450	457	640	462.3	38	585	20	30	41.67
500	508	715	513.6	38	650	20	33	52.87
600	610	840	616.5	42	770	20	36	77.58
700	711	910	716	44	840	24	36	77.13
800	813	1025	818	50	950	24	39	106.35
900	914	1125	920	54	1050	28	39	125.39
1000	1016	1255	1022	60	1170	28	42	177.99

SLIP ON PLATE FLANGE

DIN 2503 PN25

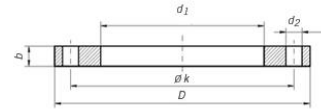


unit:mm

Nominal Pipe Size	Diameter of Pipe	Flange I.D	Flange Dia	Thk of Flange	Dia of Bolt Circle	No. of Holes	Dia of Bolt Holes	Weight
DN		D5	D	B	K		D2	KG
10	17.2	17.7	90	16	60	4	14	0.69
15	21.3	22	95	16	65	4	14	0.77
20	26.9	27.6	105	18	75	4	14	1.05
25	33.7	34.4	115	18	85	4	14	1.25
32	42.4	43.1	140	18	100	4	18	1.83
40	48.3	49	150	18	110	4	18	2.09
50	60.3	61.1	165	20	125	4	18	2.74
65	76.1	77.1	185	22	145	8	18	3.48
80	88.9	90.3	200	24	160	8	18	4.33
100	114.3	115.9	235	24	190	8	22	5.61
125	139.7	141.6	270	26	220	8	26	7.6
150	168.3	170.5	300	28	250	8	26	9.58
175	193.7	196.1	330	28	280	12	26	10.76
200	219.1	221.8	360	30	310	12	26	13.37
250	273	276.2	425	32	370	12	30	18.45
300	323.9	327.6	485	34	430	16	30	23.79
350	355.6	359.7	555	38	490	16	33	37.77
400	406.4	411	620	40	550	16	36	45.41
500	508	513.6	730	44	660	20	36	65.97
600	610	616.5	845	50	770	20	39	93.57
700	711	716	960	52	875	24	42	117.53
800	813	818	1085	56	990	24	48	156.34
900	914	920	1185	62	1090	28	48	188.57
1000	1016	1022	1320	68	1210	28	56	255.79

SLIP ON PLATE FLANGE

DIN 2543 PN16

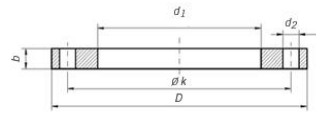


unit:mm

Bore		Common Dimension			Raised Face		Drilling			Approx..Weight (Kg)	
Nominal Bore	d1	D	t	K	d4	f	Number of Bolts	x	d2	DIN 2543	
10	14	90	14	60	40	2	4	M12	(1/2")	14	0.63
	17.2*										
15	20	95	14	65	45	2	4	M12	(1/2")	14	0.72
	21.3*										
20	25	105	16	75	58	2	4	M12	(1/2")	14	1.01
	26.9*										
25	30	115	16	85	68	2	4	M12	(1/2")	14	1.23
	33.7*										
32	38	140	16	100	78	2	4	M16	(5/8")	18	1.8
	42.4*										
40	44.5	150	16	110	88	3	4	M16	(5/8")	18	2.09
	48.3*										
50	57	165	18	125	102	3	4	M16	(5/8")	18	2.88
	60.3*										
65	76.1*	185	18	145	122	3	4	M16	(5/8")	18	3.66
80	88.9	200	20	160	138	3	8	M16	(5/8")	18	4.77
100	108	220	20	180	158	3	8	M16	(5/8")	18	5.65
	114.3*										
125	133	250	22	210	188	3	8	M16	(5/8")	18	8.42
	139.7*										
150	159	285	22	240	212	3	8	M20	(3/4")	23	10.4
	168.3*										
200	216	340	24	295	268	3	12	M20	(3/4")	23	16.1
	219.1*										
250	267	405	26	355	320	3	12	M24	(7/8")	27	24.9
	273*										
300	318	460	28	410	378	4	12	M24	(7/8")	27	35.1
	323.9*										
350	355.6*	520	30	470	438	4	16	M24	(7/8")	27	47.8
	368										
400	406.4*	580	32	525	490	4	16	M27	(1")	30	63.5
	419										
500	508*	715	36	650	610	4	20	M30	(1-1/8")	33	102

SLIP ON PLATE FLANGE

DIN 2573 PN6

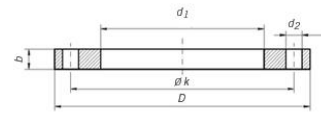


unit:mm

Pipe		Flange						Screws			Weight of a flange (7,85 Kg/dm3)
Rated Diameter	d1		d5	D	b	c	k	Number	Thread	d2	Kg
	ISO Series 1	DIN Series 2									
15	-	20	21	80	12	5	55	4	M 10	11	0,41
	21,3	-	22								
20	-	25	26	90	14	5	65	4	M 10	11	0,6
	26,9	-	27,6								
25	-	30	31	100	14	5	75	4	M 10	11	0,74
	33,7	-	34,4								
32	-	38	39	120	16	5	90	4	M 12	14	1,19
	42,4	-	43,1								
40	-	44,5	45,5	130	16	5	100	4	M 12	14	1,39
	48,3	-	49								
50	-	57	58,1	140	16	6	110	4	M 12	14	1,53
	60,3	-	61,1								
65	76,1	-	77,1	160	16	6	130	4	M 12	14	1,89
80	88,9	-	90,3	190	18	7	150	4	M 16	18	2,98
100	-	108	109,6	210	18	7	170	4	M 16	18	3,46
	114,3	-	115,9								
125	-	133	134,8	240	20	7	200	8	M 16	18	4,6
	139,7	-	141,6								
150	-	159	161,1	265	20	7	225	8	M 16	18	5,22
	168,3	-	170,5								
200	219,1	-	221,8	320	22	7	280	8	M 16	18	7,15
250	-	267	270,2	375	24	7	335	12	M 16	18	9,61
	273	-	276,2								
300	323,9	-	327,6	440	24	7	395	12	M 20	22	12,6
350	355,6	-	359,7	490	26	7	445	12	M 20	22	15,6
	-	368	372,2								
400	406,4	-	411	540	28	7	495	16	M 20	22	18,4
	-	419	423,7								
(450)*	457	-	462,5	595	30	7	550	16	M 20	22	21,4
500	508	-	531,6	645	30	7	600	20	M 20	22	24,6

SLIP ON PLATE FLANGE

DIN 2576 PN10

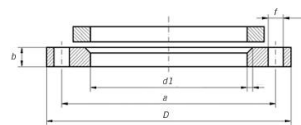


unit:mm

Pipe		Flange					Screws			Weight of a flange (7,85 Kg/dm3)	
Rate Diameter	d1		d5	D	b	c	k	Number	Thread	d2	Kg
	ISO Series 1	DIN Series 2									
15	-	20	21	95	14	5	65	4	M 12	14	0,675
	21,3	-	22								0,669
20	-	25	26	105	16	5	75	4	M 12	14	0,749
	26,9	-	27,6								0,936
25	-	30	31	115	16	5	85	4	M 12	14	1,14
	33,7	-	34,4								1,11
32	-	38	39	140	16	5	100	4	M 16	18	1,66
	42,4	-	43,1								1,62
40	-	44,5	45,5	150	16	5	110	4	M 16	18	1,89
	48,3	-	49								1,86
50	-	57	58,1	165	18	6	125	4	M 16	18	2,51
	60,3	-	61,1								2,47
65	76,1	-	77,1	185	18	6	145	4	M 16	18	3
80	88,9	-	90,3	200	20	7	160	8	M 16	18	3,79
100	-	108	109,6	220	20	7	180	8	M 16	18	4,2
	114,3	-	115,9								4,03
125	-	133	134,8	250	22	7	210	8	M 16	18	5,71
	139,7	-	141,6								5,46
150	-	159	161,1	285	22	7	240	8	M 20	22	6,72
	168,3	-	170,5								6,57
200	219,1	-	221,8	340	24	7	295	8	M 20	22	9,31
250	-	267	270,2	395	26	7	350	12	M 20	22	12,5
	273	-	276,2								11,9
300	323,9	-	327,6	445	26	7	400	12	M 20	22	13,8
350	355,6	-	359,7	505	28	7	460	16	M 20	22	20,6
	-	368	372,2								19
400	406,4	-	411	565	32	7	515	16	M 24	26	27,9
	-	419	423,7								25,9
450	457	-	462,5	615	38	7	565	20	M 24	26	35,6
500	508	-	513,6	670	38	7	620	20	M 24	26	41,1

LOOSE FLANGE

DIN 2642 PN10

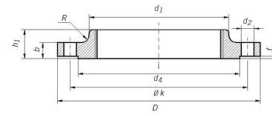


unit:mm

Pipe			Flange					Screws			Weight of a flange (7,85 Kg/dm ³)
Rated Diameter	d1		d5	D	b	c	k	Number	Thread	d2	Kg
	ISO Series 1	DIN Series 2									
15	-	20	95	22	14	65	3	4	M 12	14	0,689
	21,3	-		24							
20	-	25	105	28	14	75	3	4	M 12	14	0,806
	26,9	-		30							
25	-	30	115	33	16	85	4	4	M 12	14	1,11
	33,7	-		36							
32	-	38	140	42	16	100	4	4	M 16	18	1,64
	42,4	-		46							
40	-	44,5	150	50	16	110	4	4	M 16	18	1,86
	48,3	-		54							
50	-	57	165	62	16	125	5	4	M 16	18	2,2
	60,3	-		65							
65	76,1	-	185	81	16	145	5	4	M 16	18	2,62
80	88,9	-	200	94	18	160	5	8	M 16	18	3,32
100	-	108	220	113	18	180	5	8	M 16	18	3,67
	114,3	-		119							
125	-	133	250	138	18	210	5	8	M 16	18	4,54
	139,7	-		145							
150	-	159	285	164	18	240	5	8	M 20	22	5,6
	168,3	-		173							
200	219,1	-	340	225	20	295	5	8	M 20	22	7,46
250	-	267	395	273	22	350	5	12	M 20	22	10,3
	273	-		279							
300	323,9	-	445	329	26	400	5	12	M 20	22	14
350	355,6	-	505	362	28	460	6	16	M 20	22	18,5
	-	368		374							
400	406,4	-	565	413	32	515	6	16	M 24	26	25
	-	419		426							
-450	457	-	615	467	38	565	6	20	M 24	26	30,6
500	508	-	670	517	38	620	6	20	M 24	26	37
600	610	-	780	618	44	725	7	20	M 27	30	56,3
700	711	-	895	721	50	840	7	24	M 27	30	80,4
800	813	-	1015	824	56	950	7	24	M 30	33	113,2

THREADED FLANGE

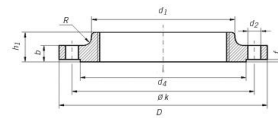
DIN 2565 PN6



unit:mm

Rated Diameter	d1	Flange					Neck	Raised face			Screws			Weight of a flange (7,85 Kg/dm ³)
		Thread	D	b	k	h1		d3	d4	f	Number	Thread	d2	Kg
15	21,3	R 1/2	80	12	55	20	30	40	2	4	M 10	11	0,373	
20	26,9	R 3/4	90	14	65	24	40	50	2	4	M 10	11	0,59	
25	33,7	R 1	100	14	75	24	50	60	2	4	M 10	11	0,743	
32	42,4	R 1 1/4	120	14	90	26	60	70	2	4	M 12	14	1,05	
40	48,3	R 1 1/2	130	14	100	26	70	80	3	4	M 12	14	1,2	
50	60,3	R 2	140	14	110	28	80	90	3	4	M 12	14	1,37	
65	76,1	R 2 1/2	160	14	130	32	100	110	3	4	M 12	14	1,92	
80	88,9	R 3	190	16	150	34	110	128	3	4	M 16	18	2,82	
100	114,3	R 4	210	16	170	38	130	148	3	4	M 16	18	3,19	
125	139,7	R 5	240	18	200	40	160	178	3	8	M 16	18	4,47	
150	165,1	R 6	265	18	225	44	185	202	3	8	M 16	18	5,3	

DIN 2566 PN10

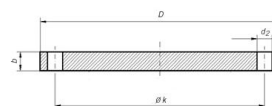


unit:mm

Rated Diameter	d1	Flange					Neck	Raised face			Screws			Weight of a flange (7,85 Kg/dm ³)
		Thread	D	b	k	h1		d3	d4	f	Number	Thread	d2	Kg
15	21,3	R 1/2	95	14	65	20	35	45	2	4	M 12	14	0,613	
20	26,9	R 3/4	105	16	75	24	45	58	2	4	M 12	14	0,91	
25	33,7	R 1	115	16	85	24	52	68	2	4	M 12	14	1,1	
32	42,4	R 1 1/4	140	16	100	26	60	78	2	4	M 16	18	1,6	
40	48,3	R 1 1/2	150	16	110	26	70	88	3	4	M 16	18	1,78	
50	60,3	R 2	165	18	125	28	85	102	3	4	M 16	18	2,43	
65	76,1	R 2 1/2	185	18	145	32	105	122	3	4	M 16	18	3,18	
80	88,9	R 3	200	20	160	34	118	138	3	8	M 16	18	4,12	
100	114,3	R 4	220	20	180	38	140	158	3	8	M 16	18	4,47	
125	139,7	R 5	250	22	210	40	168	188	3	8	M 16	18	6,13	
150	165,1	R 6	285	22	240	44	195	212	3	8	M 20	22	7,92	

BLIND FLANGES

DIN 2527 PN6



unit:mm

Rated Diameter	Flange			Screws			Weight of a flange (7,85 Kg/dm ³)
	D	b	k	Number	Thread	d2	Shape B
							Kg
15	80	12	55	4	M 10	11	0.44
20	90	14	65	4			0.66
25	100	14	75	4			0.83
32	120	14	90	4	M 12	14	1.18
40	130	14	100	4			1.39
50	140	14	110	4			1.63
65	160	14	130	4			2.15
80	190	16	150	4			3.44
100	210	16	170	4	M 16	18	4.22
125	240	18	200	8			6.11
150	265	18	225	2			7.51
200	320	20	280	8			12.31
250	375	22	335	12			18.54
300	440	22	395	12	M 20	22	25.46
350	490	22	445	12			31.77
400	540	22	495	16			38.49
500	645	24	600	20			60.1

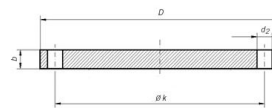
DIN 2527 PN10

unit:mm

Rated Diameter	Flange			Screws			Weight of a flange (7,85 Kg/dm ³)
	D	b	k	Number	Thread	d2	Shape B
							Kg
15	95	14	65	4	M 12	14	0.72
20	105	16	75	4			1.01
25	115	16	85	4			1.23
32	140	16	100	4	M 16	18	1.8
40	150	16	110	4			2.09
50	165	18	125	4			2.88
65	185	18	145	4			3.66
80	200	20	160	4			4.77
100	220	20	180	8	M 20	22	5.65
125	250	22	210	8			8.42
150	285	22	240	8			10.4
200	340	24	295	8			16.5
250	395	26	350	12			24
300	445	26	400	12	M 24	26	30.9
350	505	26	460	16			40.6
400	565	26	515	16			49.4
500	670	28	620	20			75

BLIND FLANGES

DIN 2527 PN16



unit:mm

Rated Diameter	Flange			Screws			Weight of a flange (7,85 Kg/dm ³)
	D	b	k	Number	Thread	d2	Shape B
							Kg
15	95	14	65	4	M 12	14	0,72
20	105	16	75	4			1,01
25	115	16	85	4			1,23
32	140	16	100	4	M 16	18	1,8
40	150	16	110	4			2,09
50	165	18	125	4			2,88
65	185	18	145	4			3,66
80	200	20	160	8			4,77
100	220	20	180	8			5,65
125	250	22	210	8			8,42
150	285	22	240	8	M 20	22	10,4
200	340	24	295	12			16,1
250	405	26	355	12	M 24	26	24,9
300	460	28	410	12			35,1
350	520	30	470	16			47,8
400	580	32	525	16	M 27	30	63,5
500	715	36	650	20	M 30	33	102